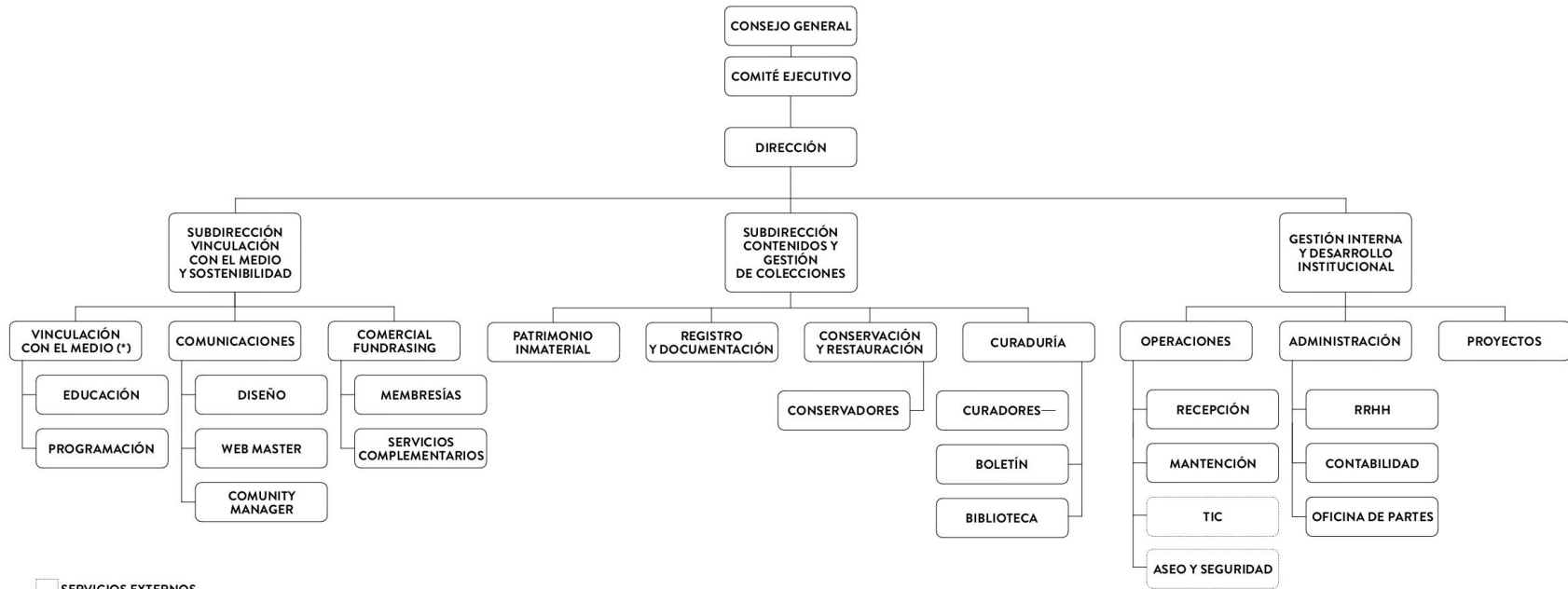


ESTRUCTURA ORGANIZACIONAL 2024



▭ SERVICIOS EXTERNOS

(*) FUTURO

CONSEJO

Quien supervigila el funcionamiento del museo, señalando directivas o normas de orden general para el museo de modo de conseguir sus objetivos. El consejo está compuesto por: Presidente, Secretaria, Tesorera más 7 Consejeros.

COMITÉ EJECUTIVO

A cargo del gobierno y administración del museo. Entregan los lineamientos y estrategias, define objetivos, gestiona el desempeño y gestiona la relación con stakeholders clave.

Está compuesto por un presidente, secretario y tesorero. Adicionalmente participan 3 consejeros honorarios.

DIRECCIÓN

Dirección y responsabilidad total sobre las acciones del Museo, asegurando la operatividad adecuada y focalizada para constituir un legado cultural en la población. Asegurar todas las estrategias vinculadas a la preservación de la institución, como también la mantención de éste, velando conectar a la gente con sus raíces americanas. Transmitir valores como: diversidad, profundidad y transferencia de conocimiento sobre los orígenes americanos, desde una visión panamericanista de los precolombinos y que sus descendientes no responden a los límites de países. Bajar a la comunidad/visitantes la visión de ser latinoamericanos, orientar de este modo la forma en como conocer sobre nuestros orígenes.

SUBDIRECCION DE GESTION INTERNA Y DESARROLLO INSTITUCIONAL

Responsable de la gestión del Museo tanto administrativa como de los recursos físicos, monetarios y humanos, asegurando su óptimo funcionamiento. Controlará el presupuesto y propondrá mejoras para el desarrollo institucional. Velará por el cumplimiento de las normativas vigentes y obligaciones legales. Apoyará a las áreas liderando la optimización de los sistemas de información y además buscará estrategias de mejora continua que apunten a la sostenibilidad del Museo.

Esta subdirección alberga las áreas de: Operaciones, Administración y Finanzas, Gestión de personal, y Administración de proyectos.

SUBDIRECCION DE VINCULACION CON EL MEDIO Y SOSTENIBILIDAD

Responsable de la vinculación con los distintos públicos y audiencias a distintos niveles; transmite y desarrolla contenido para los diversos públicos del museo buscando que se viva de forma experiencial nuestro patrimonio. Al mismo tiempo es donde se generan distintas

estrategias para asegurar la sostenibilidad financiera del Museo incrementando sus ingresos y aportes a través del desarrollo de alianzas y convenios tanto nacionales como internacionales y de vinculación con el medio a través de una estrategia comercial y de comunicaciones. Esta subdirección está compuesta por las áreas de programación, educación, comunicaciones y comercial.

SUBDIRECCION DE CONTENIDOS Y GESTION DE COLECCIONES

Responsable de la gestión de colecciones materiales e inmateriales del museo, custodiando y manteniéndolas en óptimas condiciones, estando disponibles para investigación o exhibición. Produce, interpreta y divulga conocimiento a partir de las colecciones albergadas en el museo, así como temáticas a fines.

Esta subdirección alberga las áreas de: Conservación, Registro, Patrimonio Inmaterial, y Curaduría.